

Instandhaltungs

13.-15. April 2010

Tage '10



Programm der Veranstaltung



Messfeld
Kompetenz in
Condition Monitoring

Veranstaltungsprogramm – Salzburg, 2010-04-15



PROGRAMM

Empfang

8:30 – 9:00 Uhr

Begrüßung und Einleitung

9:00 – 9:15 Uhr

Prok. Mag. Hartwig Reiter, DI Jutta Isopp, DI Dr. Andreas Dankl

Status Quo zu Instandhaltung und
Asset Management – Marktstudie 2010

9:15 – 10:00 Uhr

DI Dr. Andreas Dankl (dankl+partner consulting gmbh)

Vorbeugende vs. zustandsorientierte
Instandhaltung von Wasserkraftwerken

10:00 – 10:45 Uhr

DI Gerald Tscherne (Salzburg AG)

Pause und Ausstellungsbesuch

10:45 – 11:30 Uhr



Messfeld
Kompetenz in
Condition Monitoring

Inhalt der Veranstaltung (I)



PROGRAMM

Führung von Servicemitarbeitern im Spannungsfeld von Kostendruck und Anlagenverfügbarkeit	11:30 – 12:15 Uhr
Dr. Ing. Bernd Geropp (Bernd Geropp Consulting)	
Einfluss und Wirkung der Instandhaltung auf die Produktionsprozesse	12:15 – 13:00 Uhr
DI Romeo Odak (Act-In GmbH)	
Pause, Imbiss und Ausstellungsbesuch	13:00 – 14:00 Uhr

PROGRAMM

IT-gestützte technische Schwachstellenanalyse

Dr. Herbert Würmseher (ISOware GmbH)

14:00 – 14:45 Uhr

Steigerung der Energieeffizienz durch gute Ausrichtung

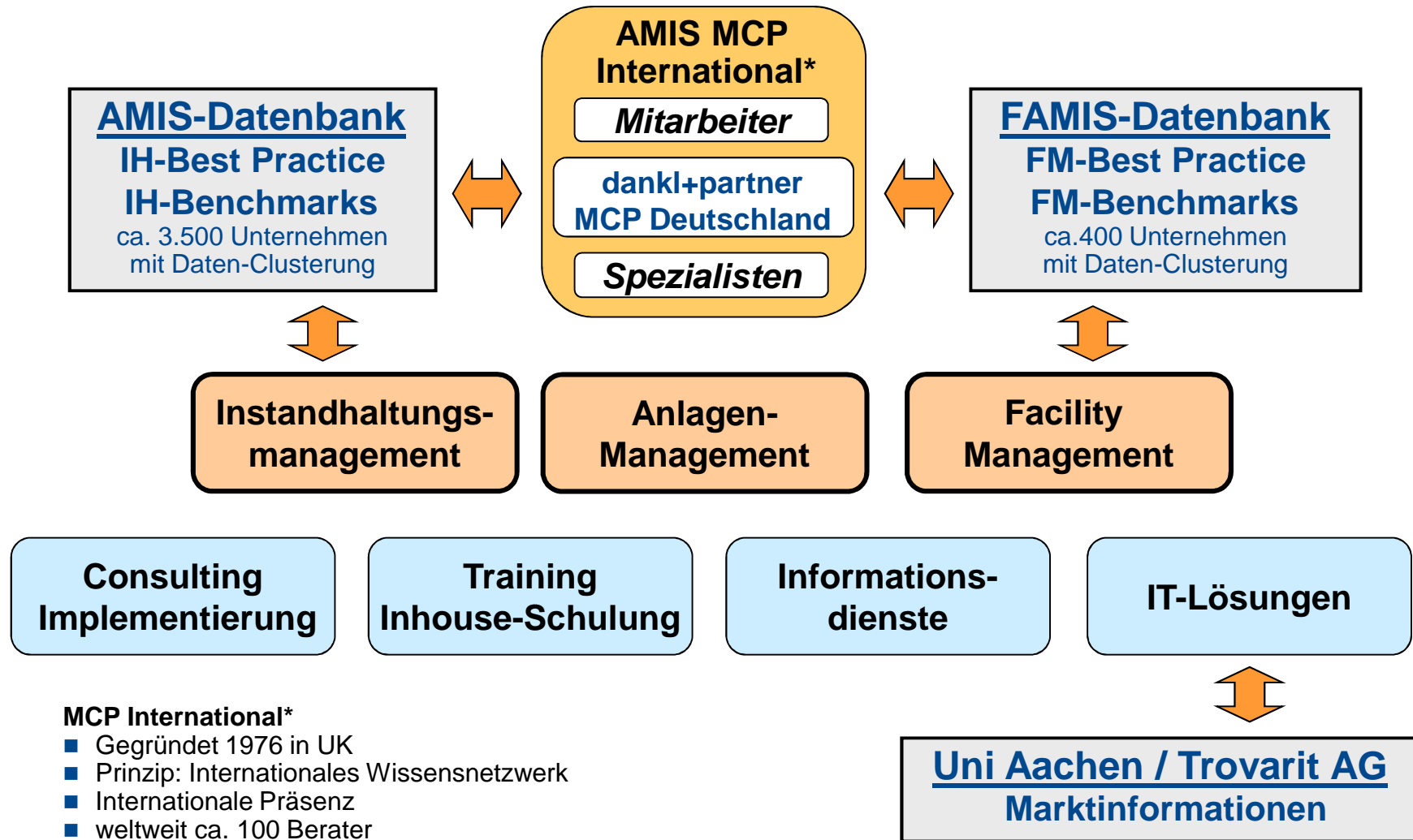
DI Volker Strack (Prüftechnik AG)

14:45 – 15:30 Uhr

Zusammenfassung und Abschluss

15:30 – 15:45 Uhr





MCP International

MCP UK

MCP Australia

AMIS Inc. (USA)

MCP China

MCP Singapur / UAE

MCP Indonesia

MCP Deutschland

MCP Malaysia

dankl+partner
(MCP Austria)

g3p
(MCP Portugal)

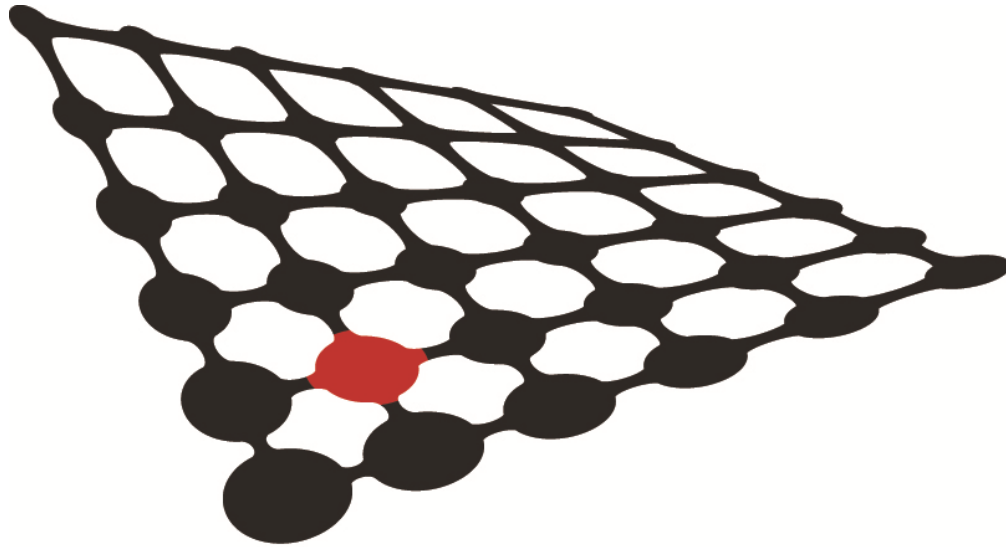
InPAC
(MCP France)



- Tochterunternehmen von MCP UK
- Joint Venture / Beteiligung von MCP UK
- Kooperationspartner von MCP UK
- „Schwesterunternehmen“

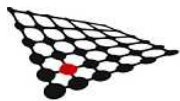


- Ziel- und Strategieentwicklung
- Benchmarking und Auditierung / Stärken-Schwächen-Analysen
- Ableitung von Maßnahmen zur Effizienzsteigerung / Kostenreduktion
- Prozessanalyse und Prozessmodellierung / Strukturoptimierung
- Risikoanalysen für Anlagen und Leistungen (FMECA \Leftrightarrow RCM)
- Aufbau von Controlling- und Monitoringsystemen und Berichtswesen
- Auswahl und Einführung von IPSA- und CAFM-Systemen
- Festlegung von IH-Strategien für Technische Einrichtungen
- Abstimmung von Eigen- und Fremdleistung (Outsourcing)
- Durchführung von Ausschreibungen / Auswahl von externen Anbietern



Messfeld

Kompetenz in
Condition Monitoring



Messfeld
Kompetenz in
Condition Monitoring

Messfeld GmbH



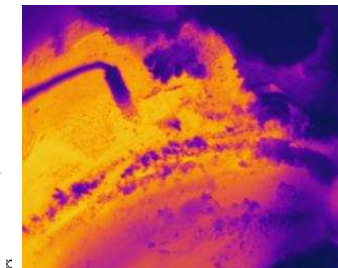
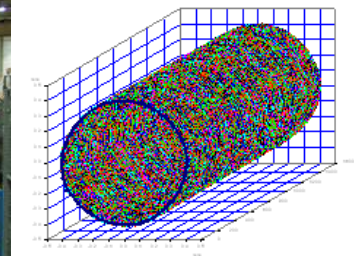
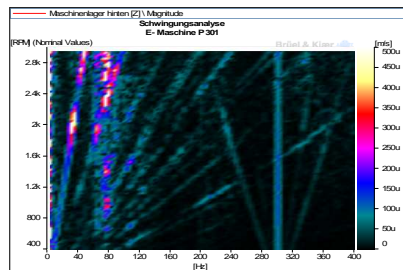
Condition Monitoring

- Lagerzustandsanalysen, Maschinenzustandsanalysen
- Vibrationsanalysen
- Überprüfung von Unwucht und Ausrichtung
- Betriebswuchten
- Temperaturmessungen
 - Bildgebende Infrarotmessungen
- Consulting
 - Start Up Hilfe für die Einführung von CM
 - Einbindung von CM in Anlagen
 - Auswahl richtiger Messtechnik auf Basis Best practise



Advanced Measurement

- Innovative Lösungen zur Problemerkennung und Behebung
- Resonanzuntersuchung
 - Torsionsschwingungsuntersuchung
 - Eigenfrequenzanalysen, Modalanalysen
 - Betriebsschwingungsanalysen
- Schallfeldanalysen
 - Schallortung
 - Beam forming
 - STSF Special Transformation for Sound



Ausbildung

Die Ausbildung zum
Instandhaltungsexperten



- Bewusstseinsbildung – KnowHow Transfer
- Gezielte Zusammenführung von unterschiedlichen Seminaranbietern zu einem gebündelten Ausbildungsangebot

